



## CENTRO DE ESTÁGIO

### 1. Cursos de Estágio:

#### 2º Curso de Estágio de 2005

**Data de início:** 17 de Outubro de 2005

**Data de fim da formação:** 10 Fevereiro de 2006

**Data final da fase de formação inicial:** 17 de Abril de 2006

#### 1º Curso de Estágio de 2006

**Data de início:** 3 de Abril de 2006

**Data de fim da formação:** 7 de Julho de 2006

**Data final da fase de formação inicial:** 3 de Outubro de 2006

#### 2º Curso de Estágio de 2006

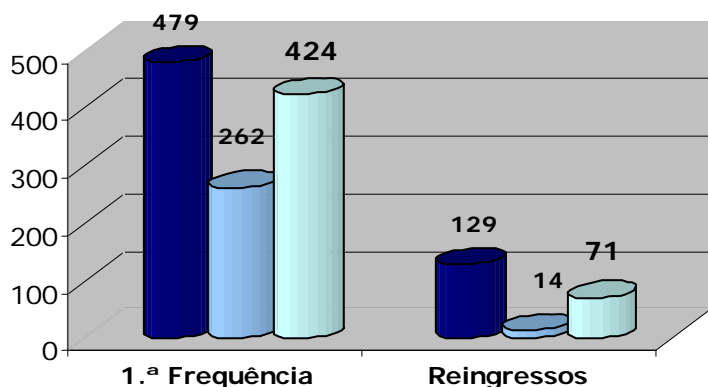
**Data de início:** 16 de Outubro

**Data de fim da formação:** 9 de Fevereiro

**Data final da fase de formação inicial:** 16 de Abril de 2007

Curso	1.ª Frequência	Reingressos	Total
2º Curso de Estágio de 2005	479	129	608
1º Curso de Estágio de 2006	262	14	276
2º Curso de Estágio de 2006	424	71	495
<b>Total</b>	<b>1165</b>	<b>214</b>	<b>1379</b>

Cursos de Estágio

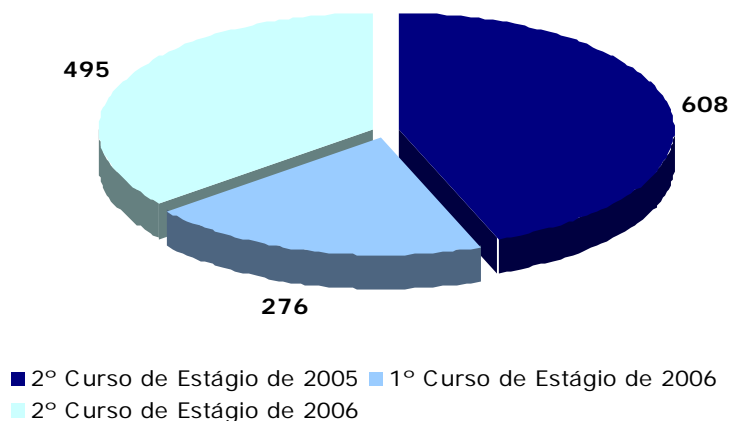


■ 2º Curso de Estágio de 2005 ■ 1º Curso de Estágio de 2006  
□ 2º Curso de Estágio de 2006



## CENTRO DE ESTÁGIO

Total de Inscritos

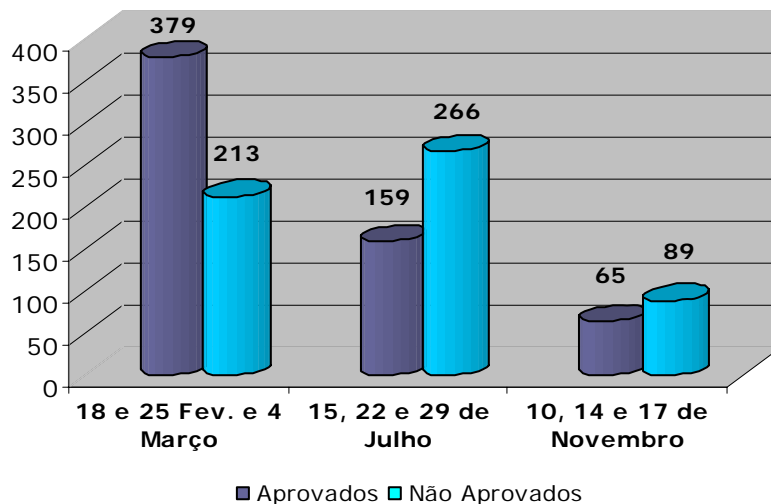


## 2. Fase de Formação Inicial:

### 2.1 Testes Escritos

Data	Aprovados	Não Aprovados	Total
<b>18 e 25 Fev. e 4 Março</b> (2º Curso de Estágio de 2005)	379	213	<b>592</b>
<b>15, 22 e 29 de Julho</b> (1º Curso de Estágio de 2006 e repetição do 2.º Curso de Estágio de 2005)	159	266	<b>425</b>
<b>10, 14 e 17 de Novembro</b> (1º Curso de Estágio de 2006 Repetição)	65	89	<b>154</b>
<b>Total</b>	<b>603</b>	<b>568</b>	<b>1171</b>

Fase Inicial - Testes Escritos

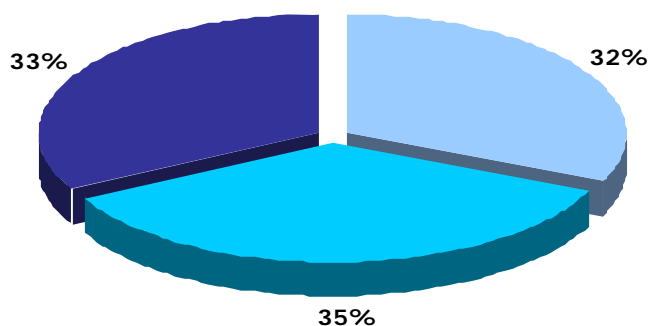


## CENTRO DE ESTÁGIO

### 2.1.1 Testes Escritos / Classificações por Área de Formação

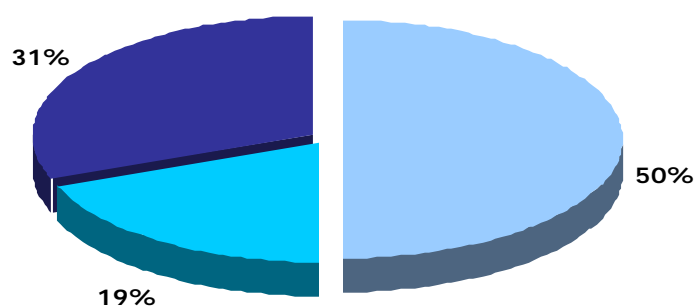
Área de Formação	Aprovados	Não Aprovados	Total
Deontologia Profissional	627	396	<b>1023</b>
Prática Processual Civil	700	152	<b>852</b>
Prática Processual Penal	650	243	<b>893</b>
<b>Total</b>	<b>1977</b>	<b>791</b>	<b>2768</b>

Classificações - Aprovados



■ Deontologia Profissional ■ Prática Processual Civil ■ Prática Processual Penal

Classificações - Não Aprovados



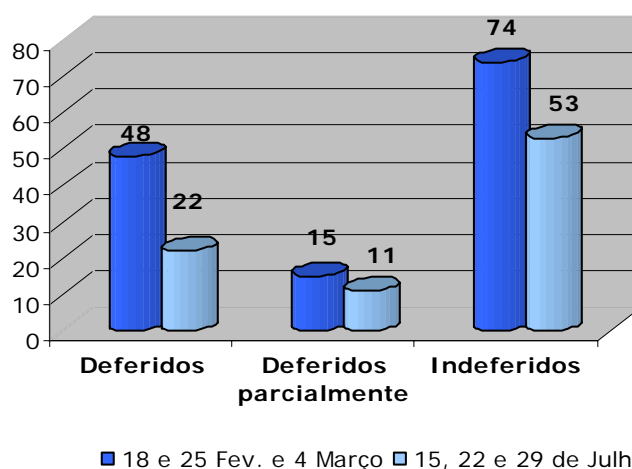
■ Deontologia Profissional ■ Prática Processual Civil ■ Prática Processual Penal

## CENTRO DE ESTÁGIO

### 2.2 Pedidos de Revisão

Data	Deferidos	Deferidos Parcialmente	Indeferidos	Total
<b>18 e 25 Fev. e 4 Março</b> (2.º Curso de Estágio de 2005)	48	15	74	<b>137</b>
<b>15, 22 e 29 de Julho</b> (1.º Curso de Estágio de 2006 e repetição do 2.º Curso de Estágio de 2005)	22	11	53	<b>86</b>
<b>Total</b>	<b>70</b>	<b>26</b>	<b>127</b>	<b>223</b>

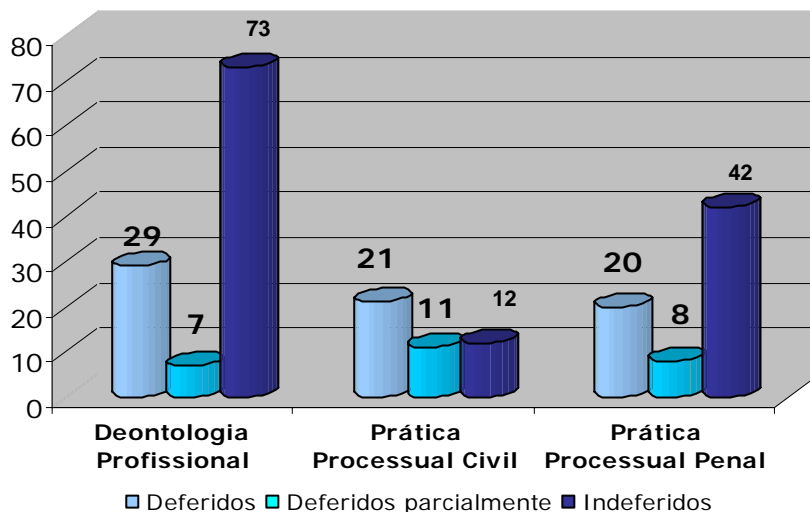
Pedidos de Revisão



#### 2.2.1 Pedidos de Revisão por Área de Formação

Área de Formação	Deferidos	Deferidos Parcialmente	Indeferidos	Total
Deontologia Profissional	29	7	73	<b>109</b>
Prática Processual Civil	21	11	12	<b>44</b>
Prática Processual Penal	20	8	42	<b>70</b>
<b>Total</b>	<b>70</b>	<b>26</b>	<b>127</b>	<b>223</b>

Pedidos de Revisão, por área de formação





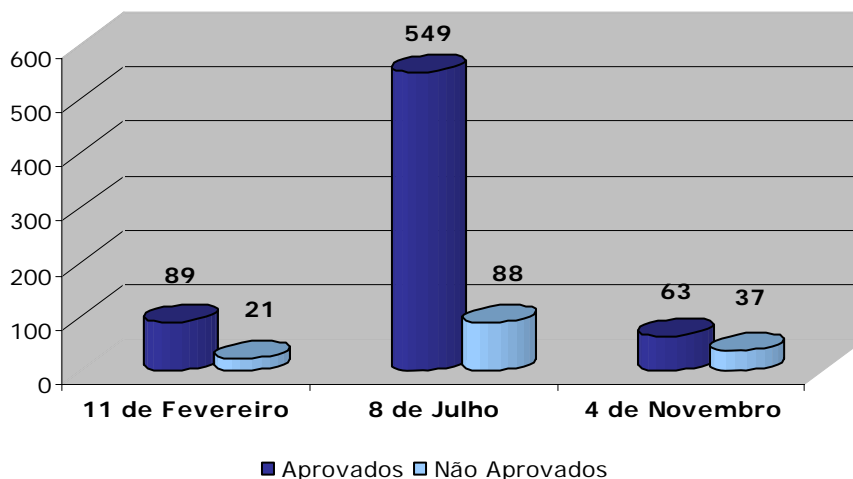
**CENTRO DE ESTÁGIO**

3. Fase de Formação Complementar:

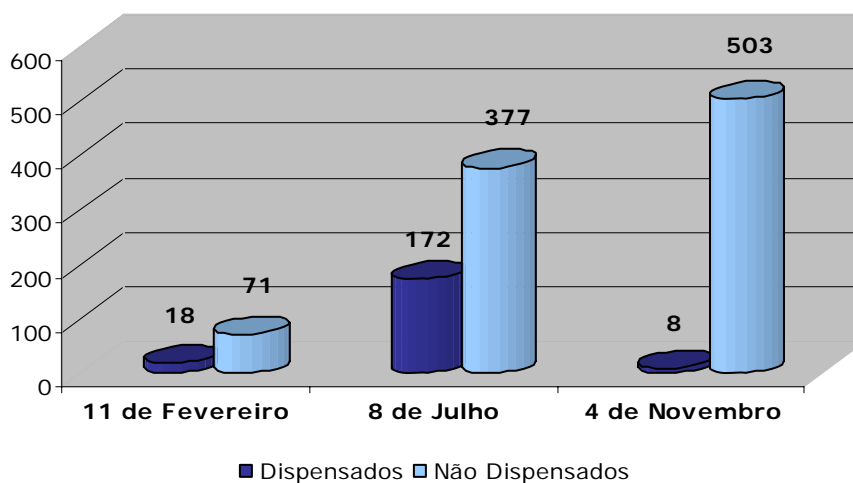
3.1 Prova Escrita do Exame Nacional de Avaliação e Agregação

Data	Aprovados		Não Aprovados	Total	
11.Fevereiro	89	Dispensa Prova Oral	18	21	110
		Não Dispensados	71		
8.Julho	549	Dispensa Prova Oral	172	88	637
		Não Dispensados	377		
4.Novembro	63	Dispensa Prova Oral	8	37	100
		Não Dispensados	55		
Total	701	Dispensa Prova Oral	198	146	847
		Não Dispensados	503		

Classificação dos Exames Nacionais



Exames Nacionais - Dispensas da Prova Oral



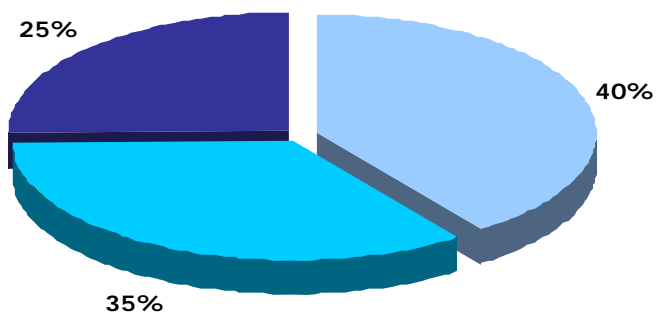


## CENTRO DE ESTÁGIO

### 3.1.1 Prova Escrita / Classificações Ano por Área de Formação

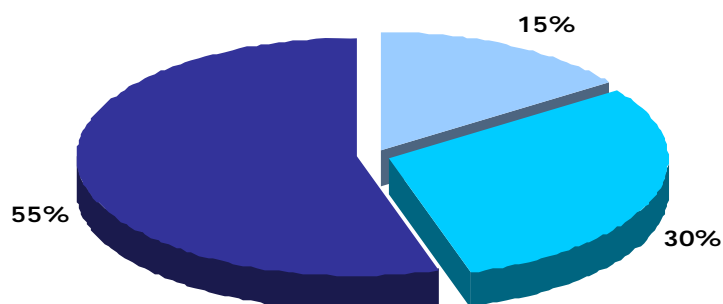
Área de Formação	Aprovados	Não Aprovados	Total
Deontologia Profissional	742	105	847
Prática Processual Civil	638	209	847
Prática Processual Penal	469	378	847
<b>Total</b>	<b>1849</b>	<b>692</b>	<b>2541</b>

Classificações - Aprovados



■ Deontologia Profissional ■ Prática Processual Civil ■ Prática Processual Penal

Classificações - Não Aprovados



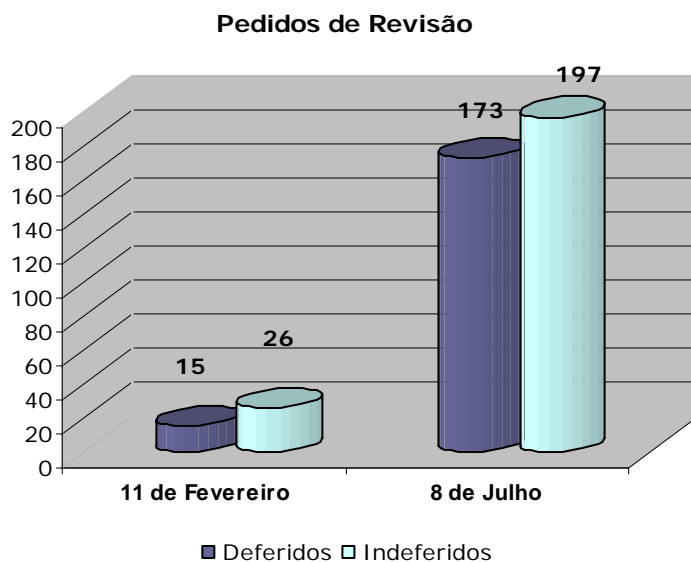
■ Deontologia Profissional ■ Prática Processual Civil ■ Prática Processual Penal



## CENTRO DE ESTÁGIO

### 3.2 Pedidos de Revisão

Data	Deferidos	Indeferidos	Total
11.Fevereiro	15	26	41
8.Julho	173	197	370
<b>Total</b>	<b>188</b>	<b>223</b>	<b>411</b>



#### 3.2.1 Pedidos de Revisão por Área de Formação / Prova Escrita Nacional

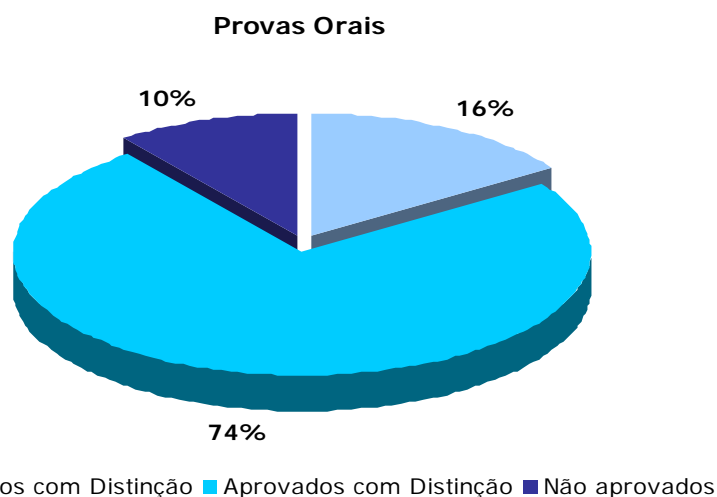
Área de Formação	Deferidos	Indeferidos	Total
Deontologia Profissional	68	78	146
Prática Processual Civil	92	71	163
Prática Processual Penal	28	74	102
<b>Total</b>	<b>188</b>	<b>223</b>	<b>411</b>



## CENTRO DE ESTÁGIO

### 3.3 Provas Orais (Regulamento n.º 42 -A/2002 e Regulamento n.º16/2000)

Data	Aprovados c/ Distinção	Aprovados	Não Aprovados	Total
6 a 16 de Março	34	190	30	254
10 a 14 de Julho	16	85	15	116
28 de Setembro a 13 de Outubro/20 a 24 de Novembro	65	268	30	363
<b>Total</b>	<b>115</b>	<b>543</b>	<b>75</b>	<b>733</b>



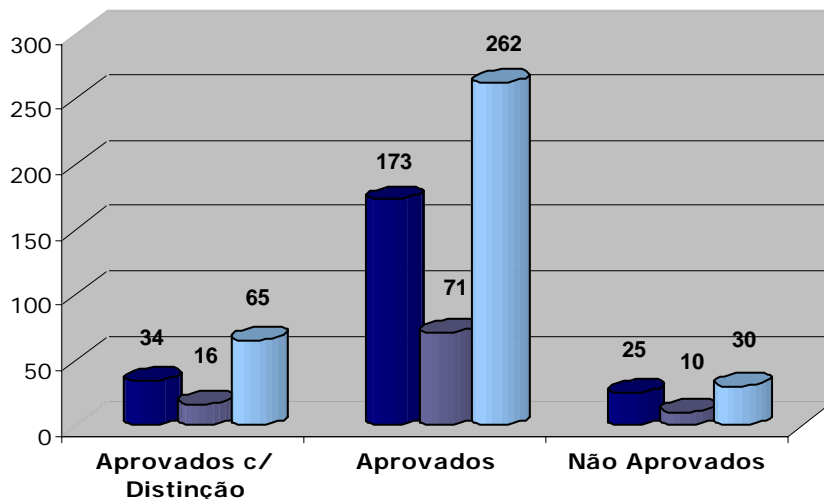
### 3.4 Prova Oral do Exame Nacional de Avaliação e Agregação (Regulamento n.º 42 -A/2002)

Data	Aprovados c/ Distinção	Aprovados	Não Aprovados	Total
6 a 16 de Março	34	173	25	232
10 a 14 de Julho	16	71	10	97
28 de Setembro a 13 de Outubro/20 a 24 de Novembro	65	262	30	357
<b>Total</b>	<b>115</b>	<b>506</b>	<b>65</b>	<b>686</b>



**CENTRO DE ESTÁGIO**

**Prova Oral do Exame Nacional de Avaliação e Agregação**

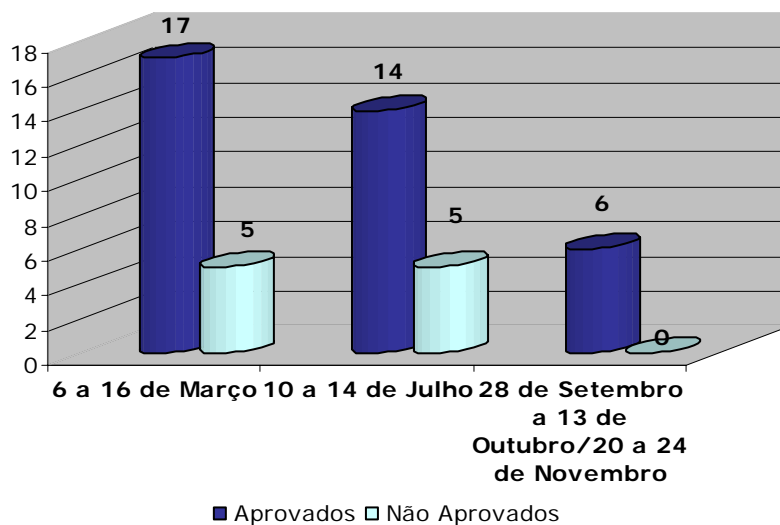


■ 6 a 16 de Março ■ 10 a 14 de Julho ■ 28 de Setembro a 13 de Outubro/20 a 24 de Novembro

**3.5 Prova de Agregação (Regulamento n.º16/2000)**

Data	Aprovados	Não Aprovados	Total
6 a 16 de Março	17	5	22
10 a 14 de Julho	14	5	19
28 de Setembro a 13 de Outubro/20 a 24 de Novembro	6	0	6
<b>Total</b>	<b>37</b>	<b>10</b>	<b>47</b>

**Provas Orais - Regulamento n.º 16/2000**





## CENTRO DE ESTÁGIO

### 4. Atendimento:♦

Assunto	Tipo de Atendimento		
	Telefone	Balcão	E-mail / CFO
Centro de Estágio <sup>1</sup>	9680	4840	12100

♦ Nota: Os indicadores descritos nos presentes quadros têm por base uma média anual. Em épocas de provas orais, de realização de testes escritos, de publicação de classificações, etc., esta média sobre um acréscimo de 40%.

<sup>1</sup> Actos praticados: informações, fotocópias, acompanhamento, etc.